

JUNTA GENERAL DE ACCIONISTAS 2026



VICEPRESIDENTE PRIMERO
GRUPO SAN JOSÉ

PRESIDENTE
CONSTRUCTORA SAN JOSÉ

D. JACINTO REY LAREDO

COMPLEJO ENTRECAMPOS, LISBOA (PORTUGAL)



COMPLEJO ENTRECAMPOS, LISBOA (PORTUGAL)



COMPLEJO ENTRECAMPOS, LISBOA (PORTUGAL)



CENTRO DE EXCELENCIA LOEWE EN GETAFE, MADRID (ESPAÑA)



EDIFICIO JRC (JOINT RESEARCH CENTRE - CENTRO COMÚN DE INVESTIGACIÓN) DE LA COMISIÓN EUROPEA, SEVILLA (ESPAÑA)



EDIFICIO JRC (JOINT RESEARCH CENTRE - CENTRO COMÚN DE INVESTIGACIÓN) DE LA COMISIÓN EUROPEA, SEVILLA (ESPAÑA)



GEMSWELL SURF MADRID (ESPAÑA)



GEMSWELL SURF MADRID (ESPAÑA)





HOTEL VERA SEVILLA 5 ESTRELLAS (ESPAÑA)



HOTEL VERA SEVILLA 5 ESTRELLAS (ESPAÑA)

HOTEL W BARCELONA 5 ESTRELLAS (ESPAÑA)



HOTEL W BARCELONA 5 ESTRELLAS (ESPAÑA)



CAMPUS UNIVERSITARIO DE LA UNIVERSIDAD ALFONSO X EL SABIO - MARE NOSTRUM EN MÁLAGA (ESPAÑA)



CAMPUS UNIVERSITARIO DE LA UNIVERSIDAD ALFONSO X EL SABIO - MARE NOSTRUM EN MÁLAGA (ESPAÑA)



CAMPUS UNIVERSITARIO DE LA UNIVERSIDAD ALFONSO X EL SABIO - MARE NOSTRUM EN MÁLAGA (ESPAÑA)



UAX Universidad
Alfonso X el Sabio
Mare Nostrum

UAX Universidad
Alfonso X el Sabio
Mare Nostrum

CENTRO UNIVERSITARIO ALFONSO X EL SABIO ASTURIAS, OVIEDO. FASE I (ESPAÑA)





TRAMO TORRE PACHECO - CARTAGENA DE LA LÍNEA DE ALTA VELOCIDAD MURCIA - CARTAGENA (ESPAÑA)



TRAMO TORRE PACHECO - CARTAGENA DE LA LÍNEA DE ALTA VELOCIDAD MURCIA - CARTAGENA (ESPAÑA)

GIGAFACTORÍA DE POWERCO (GRUPO VOLKSWAGEN) EN SAGUNTO, VALENCIA. FASE I (ESPAÑA)





GIGAFactoría DE POWERCO (GRUPO VOLKSWAGEN) EN SAGUNTO, VALENCIA. FASE I (ESPAÑA)

PARQUE EÓLICO DE NORVENTO EN OUTES, A CORUÑA (ESPAÑA)



NORVENTO ENERXÍA FACTORY ZERO (NEFO) EN EL PARQUE EMPRESARIAL AS GÁNDARAS DE LUGO (ESPAÑA)



EDIFICIO CINE - SEDE DE NORVENTO, LUGO (ESPAÑA)



PLANTA SOLAR FOTOVOLTAICA DE 25 MW EN EL AEROPUERTO DE VALENCIA (ESPAÑA)





ARMSTRONG ELEMENTARY SCHOOL EN LAKE NEWPORT RD, RESTON (USA)



ARMSTRONG ELEMENTARY SCHOOL EN LAKE NEWPORT RD, RESTON (USA)



**NUEVA INSTALACIÓN PARA EL DEPARTAMENTO DE BOMBEROS Y RESCATE DEL CONDADO DE LOUDOUN
EN EL 751 MILLER DRIVE DE LEESBURG. FASE I (USA)**



INSTITUCIÓN EDUCATIVA GLORIOSO COLEGIO NACIONAL DE CIENCIAS DEL DISTRITO DE CUSCO (PERÚ)



INSTITUCIÓN EDUCATIVA GLORIOSO COLEGIO NACIONAL DE CIENCIAS DEL DISTRITO DE CUSCO (PERÚ)



HOTEL ARCO VERDE EN LA ISLA DE SAL (CABO VERDE)



**FAROL RESORT 4 ESTRELLAS EN SANTA MARIA,
ISLA DE LA SAL (CABO VERDE)**



**RESORT ROBINSON BOA VISTA 4 ESTRELLAS
EN LA ISLA DE BOA VISTA - PRAIA DE CHAVES (CABO VERDE)**

HOSPITAL QUIRÓNSALUD ZARAGOZA (ESPAÑA)



HOSPITAL QUIRÓNSALUD ZARAGOZA (ESPAÑA)



COMPLEJO HOSPITALARIO UNIVERSITARIO DE FERROL, A CORUÑA (ESPAÑA)



AMPLIACIÓN HOSPITAL CLÍNICO UNIVERSITARIO DE SANTIAGO DE COMPOSTELA (CHUS) (ESPAÑA)





HOSPITAL TICUL EN MÉRIDA, ESTADO DE YUCATÁN (MÉXICO)



HOSPITAL SAN JOSÉ DE MELIPILLA (CHILE)



HOTEL RIU JALISCO 5 ESTRELLAS, NUEVA VALLARTA (MÉXICO)



MADRID MARRIOTT HOTEL PRINCESA PLAZA MADRID 4 ESTRELLAS (ESPAÑA)

 MARRIOTT

MADRID MARRIOTT HOTEL PRINCESA PLAZA MADRID 4 ESTRELLAS (ESPAÑA)

STARBUCKS

LOEWE



RESORT DE MEDICINA PREVENTIVA Y LONGEVIDAD LANSEHOF FINCA CORTESIN EN CASARES, MÁLAGA (ESPAÑA)



RESORT DE MEDICINA PREVENTIVA Y LONGEVIDAD LANSEHOF FINCA CORTESIN EN CASARES, MÁLAGA (ESPAÑA)

NOBU HOTEL MADRID 5 ESTRELLAS (ESPAÑA)





VERDELAGO RESORT 5 ESTRELLAS EN CASTRO MARIM, ALTURA, ALGARVE (PORTUGAL)



VERDELAGO RESORT 5 ESTRELLAS EN CASTRO MARIM, ALTURA, ALGARVE (PORTUGAL)



EDIFICIO BLOQUE H DE LA FACULTAD DE CIENCIAS BIOLÓGICAS EN EL CAMPUS DE BURJASSOT - PATERNA DE LA UNIVERSIDAD DE VALENCIA (ESPAÑA)



**HOSPITAL DE SIMULACIÓN Y APARCAMIENTO PARA LA FACULTAD DE CIENCIAS DE LA SALUD Y DE LA VIDA
EN CAMPUS DE BORMUJOS, SEVILLA (ESPAÑA)**



EDIFICIO LÓPEZ OTÍN PARA LA UNIVERSIDAD ANTONIO DE NEBRIJA EN HOYO DE MANZANARES, MADRID (ESPAÑA)



EDIFICIO CIENCIAS PARA LA UNIVERSIDAD ANTONIO DE NEBRIJA EN HOYO DE MANZANARES, MADRID (ESPAÑA)



EDIFICIOS D Y C CAMPUS UNITED LISBON INTERNATIONAL SCHOOL, LISBOA (PORTUGAL)



EDIFICIOS D Y C CAMPUS UNITED LISBON INTERNATIONAL SCHOOL, LISBOA (PORTUGAL)

RESIDENCIA UNIVERSITARIA LIVENSA LIVING BARCELONA SANTS-BADAL (ESPAÑA)



RESIDENCIA DE ESTUDIANTES DOMO EN LA ÑORA, MURCIA (ESPAÑA)



RESIDENCIA DE ESTUDIANTES STEPHOUSE MADRID CANTOBLANCO (ESPAÑA)



COLEGIO NUESTRA SEÑORA DE MONTESIÓN, PALMA DE MALLORCA (ESPAÑA)

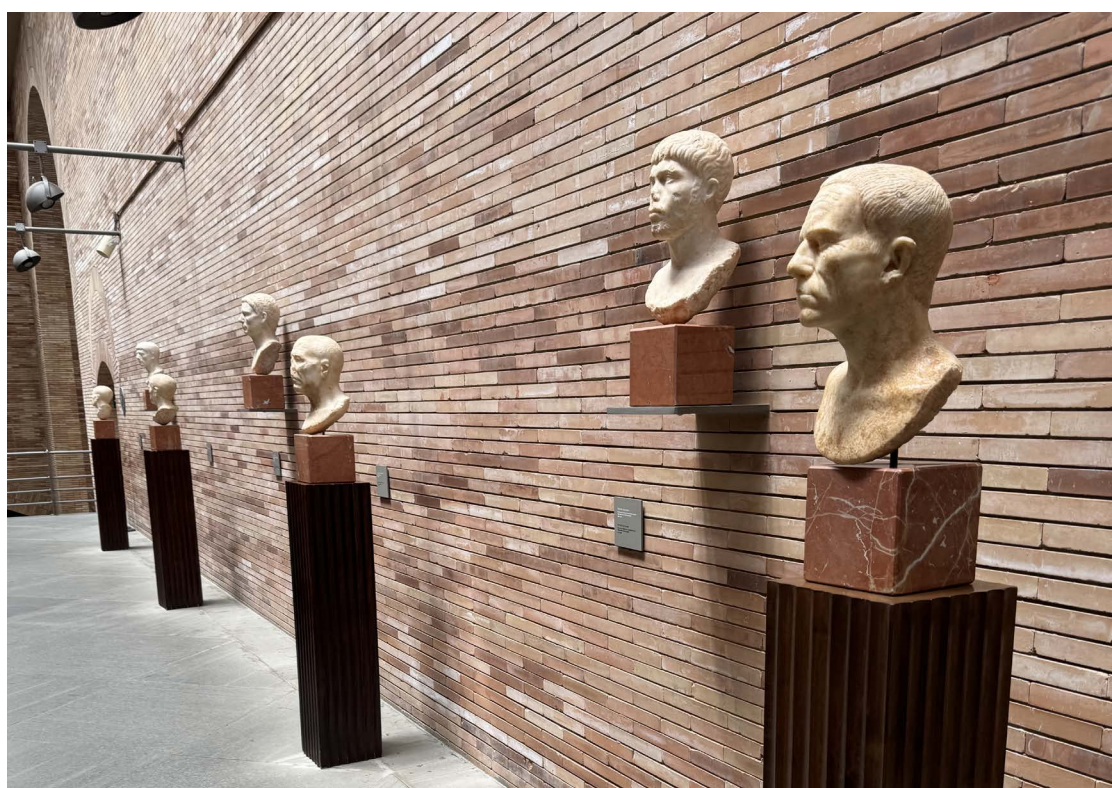




THE LISBOAN INTERNATIONAL SCHOOL (LIS), LISBOA (PORTUGAL)



MUSEO NACIONAL DE ARTE ROMANO, MÉRIDA (ESPAÑA)



TEATRO LOPE DE VEGA DE VÉLEZ - MÁLAGA (ESPAÑA)





COMPLEJO GALICIA SPORTS 360 DEL REAL CLUB CELTA DE VIGO EN MOS (ESPAÑA)

COMPLEJO GALICIA SPORTS 360 DEL REAL CLUB CELTA DE VIGO EN MOS (ESPAÑA)





CENTRO DEPORTIVO GO-FIT LIDO DI MILANO (ITALIA)

CENTRO DEPORTIVO GO-FIT LIDO DI MILANO (ITALIA)



CENTRO DEPORTIVO VIDING CASTELLANA, MADRID (ESPAÑA)





DAVID LLOYD CLUB BOADILLA, MADRID (ESPAÑA)



PALACIO DE DEPORTES DE OVIEDO (ESPAÑA)



PALACIO DE DEPORTES DE OVIEDO (ESPAÑA)

EDIFICIO DE OFICINAS SOR ÁNGELA DE LA CRUZ 6, MADRID (ESPAÑA)





EDIFICIO CONSISTORIAL DE OVALLE (CHILE)

PARQUE DE BOMBEROS DE ROUND HILL, VIRGINIA (USA)





COWORKING SPACES BERNABÉU, MADRID (ESPAÑA)



EDIFICIO ADMINISTRATIVO PLAZA MADRID 5, VALLADOLID (ESPAÑA)



EDIFICIO DE OFICINAS RUIZ PICASSO 11, AZCA - MADRID (ESPAÑA)



EDIFICIO DE OFICINAS RUIZ PICASSO 11, AZCA - MADRID (ESPAÑA)



CENTRO COMERCIAL MARINEDA CITY, A CORUÑA (ESPAÑA)



COMPLEJO CAMPO NOVO EN LISBOA (PORTUGAL)

PLAN VIVE DE LA COMUNIDAD DE MADRID (ESPAÑA)





LAS TERRAZAS DE LA HACIENDA DEL RESIDENCIAL JARDINES HACIENDA ROSARIO, SEVILLA (ESPAÑA)



DESARROLLO BARRIO DO CURA EN VIGO, PONTEVEDRA (ESPAÑA)

RESIDENCIAL EL QUINTANAR EN LAS ROZAS, MADRID (ESPAÑA)





RESIDENCIAL GAIA HILLS EN VILA NOVA DE GAIA (PORTUGAL)



RESIDENCIAL GAIA HILLS EN VILA NOVA DE GAIA (PORTUGAL)



COMPLEJO RESIDENCIAL SABINA ESTATES EN CALA TARIDA, IBIZA (ESPAÑA)



RESIDENCIAL OASE EN SAN BARTOLOMÉ DE TIRAJANA, LAS PALMAS DE GRAN CANARIA (ESPAÑA)



COMPLEJO RESIDENCIAL ALONSO ZAMORA VICENTE 16 EN SAN SEBASTIÁN DE LOS REYES, MADRID (ESPAÑA)



OBRA CIVIL

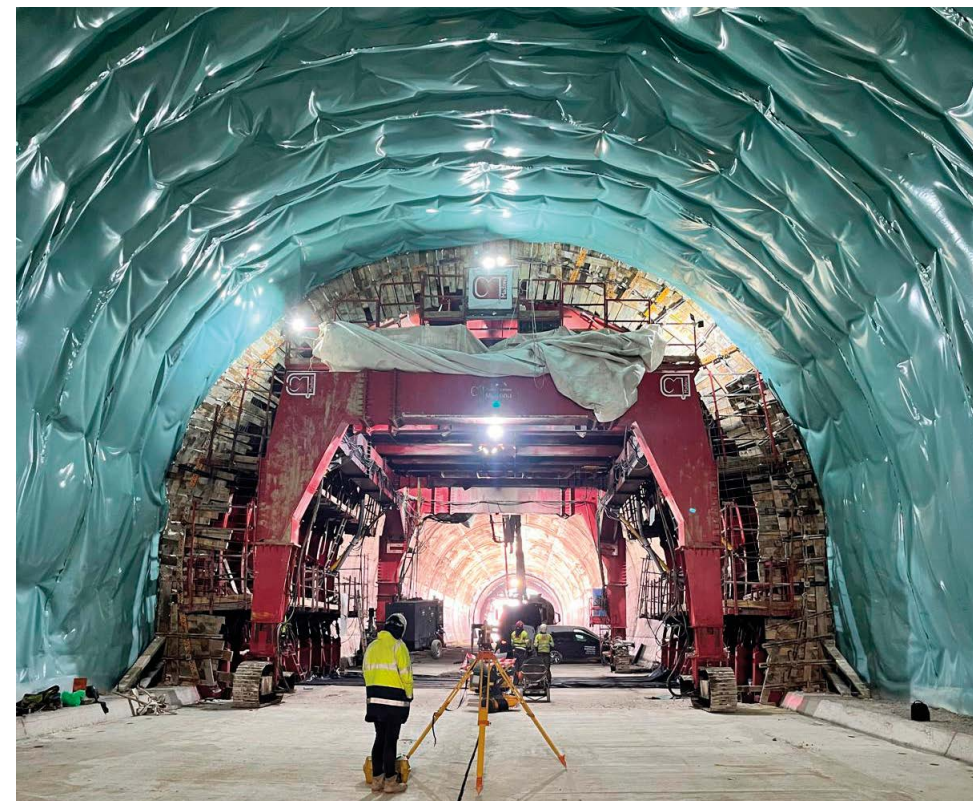
TERMINAL H DE MSC CRUCEROS EN EL PUERTO DE BARCELONA (ESPAÑA)



TRAMO TORRE PACHECO - CARTAGENA DE LA LÍNEA DE ALTA VELOCIDAD MURCIA - CARTAGENA (ESPAÑA)

TRAMO TAFALLA - CAMPANAS, NAVARRA DEL CORREDOR CANTÁBRICO - MEDITERRÁNEO DE AV (ESPAÑA)

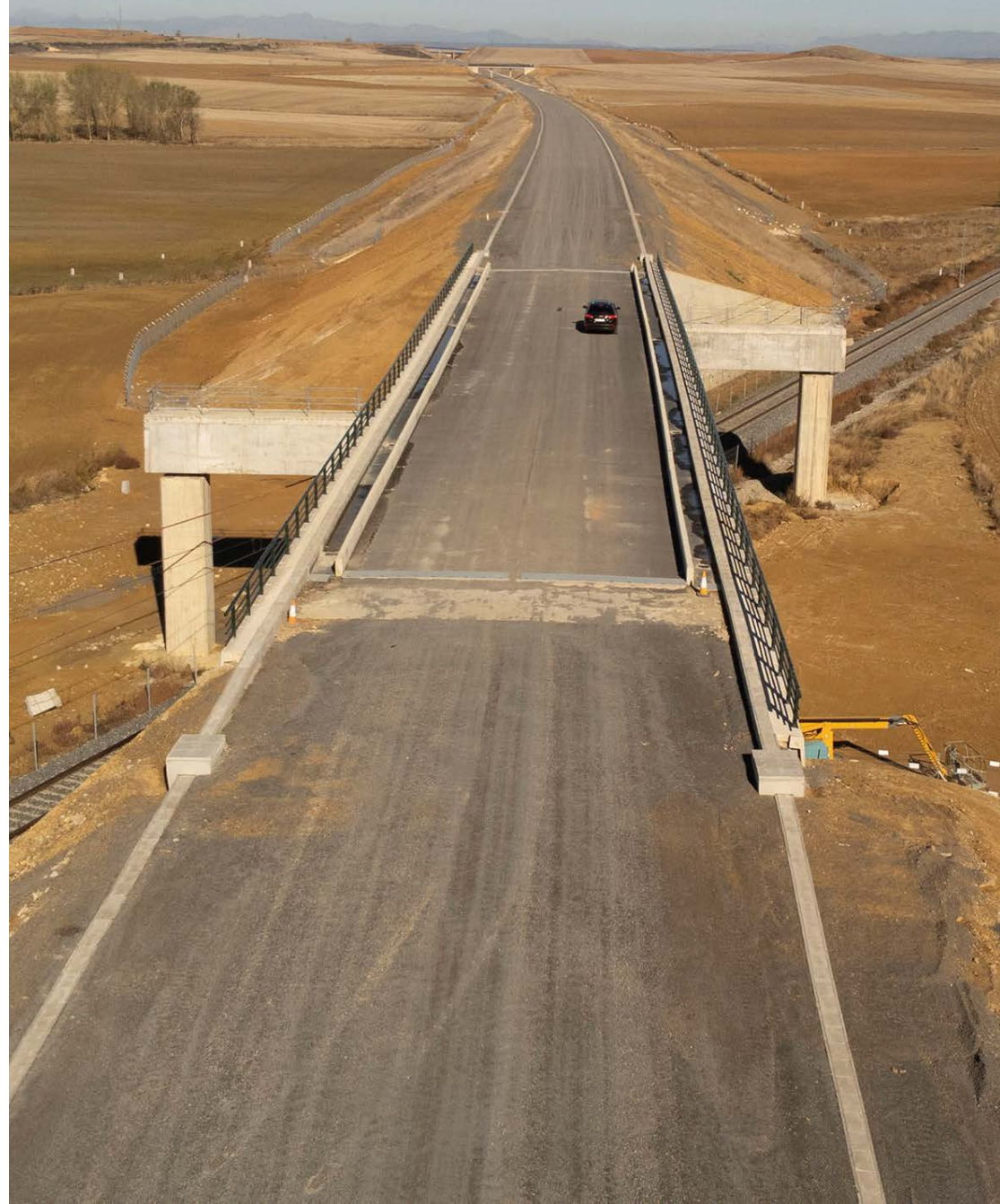






TRAMO SANGONERA - TOTANA DEL CORREDOR MEDITERRÁNEO DE ALTA VELOCIDAD MURCIA - ALMERÍA (ESPAÑA)

TRAMO AMUSCO - OSORNO
DEL AVE PALENCIA - AGUILAR DE CAMPOO (ESPAÑA)





TRAMO POLANCO - SANTANDER DE LA AUTOVÍA A-67, CANTABRIA (ESPAÑA)

ESTACIÓN INTERMODAL DE OURENSE (ESPAÑA)

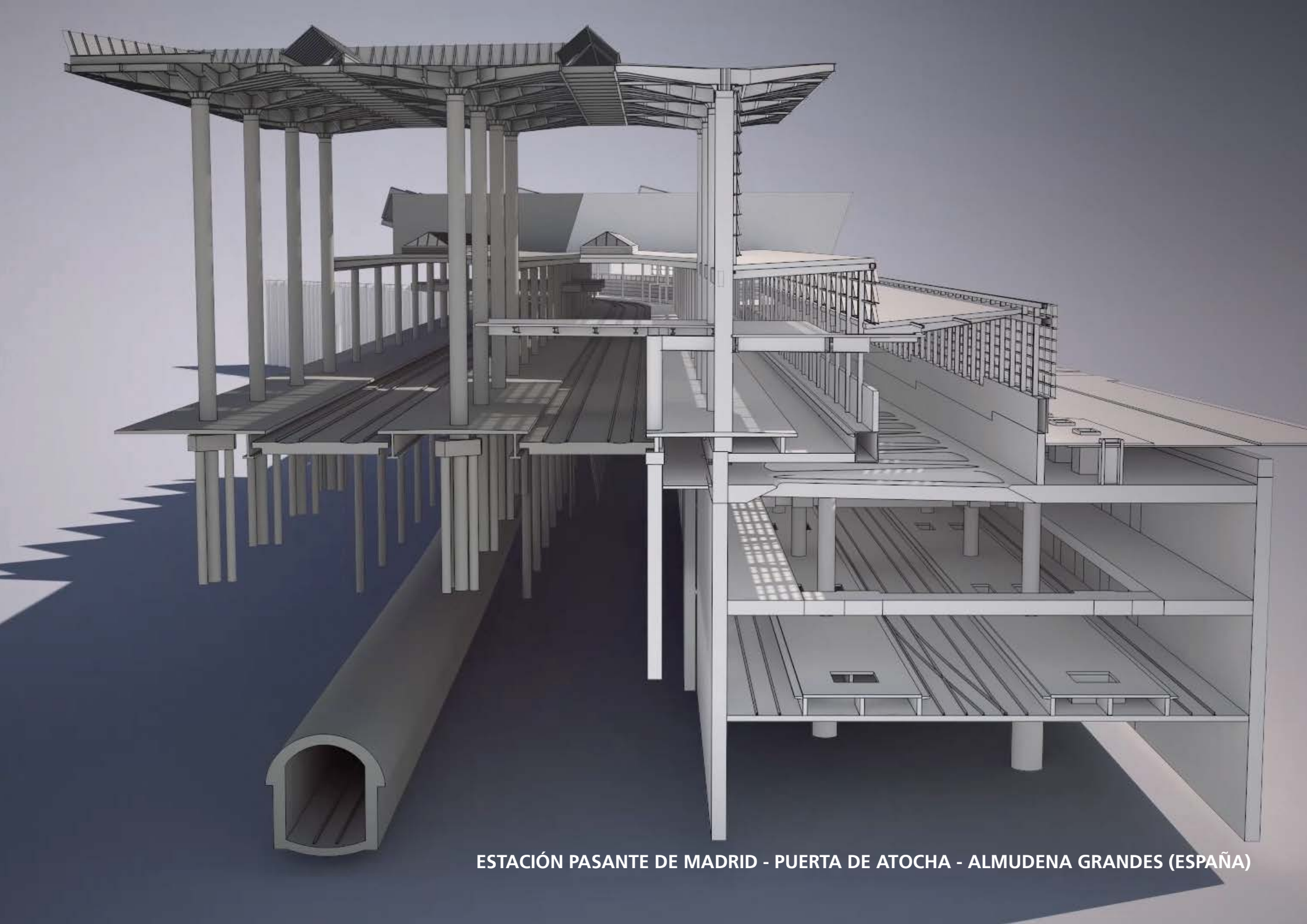


NUEVA ESTACIÓN DE LUGO (ESPAÑA)



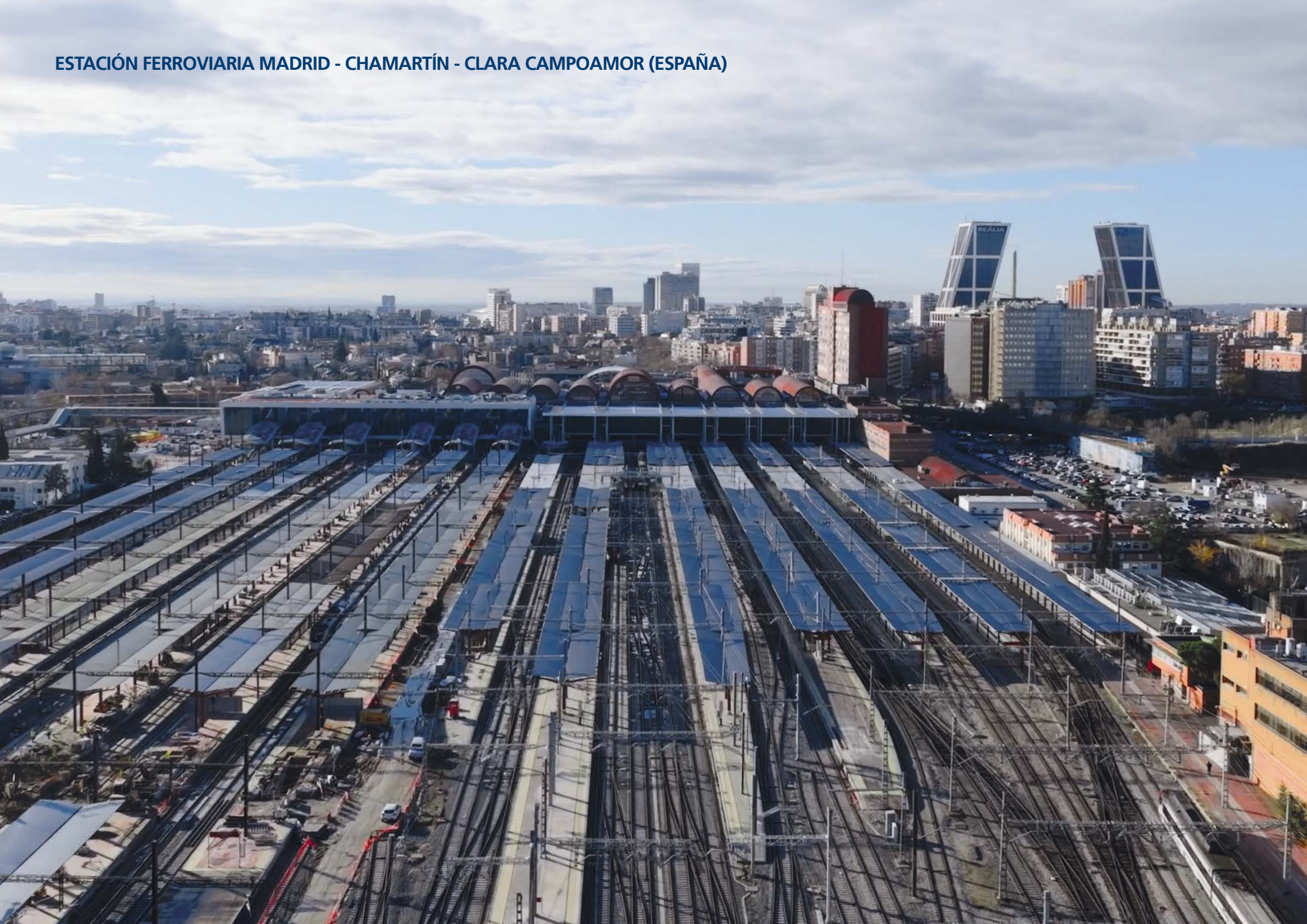


ESTACIÓN PASANTE DE MADRID - PUERTA DE ATOCHA - ALMUDENA GRANDES (ESPAÑA)



ESTACIÓN PASANTE DE MADRID - PUERTA DE ATOCHA - ALMUDENA GRANDES (ESPAÑA)

ESTACIÓN FERROVIARIA MADRID - CHAMARTÍN - CLARA CAMPOAMOR (ESPAÑA)





ESTACIÓN FERROVIARIA MADRID - CHAMARTÍN - CLARA CAMPOAMOR (ESPAÑA)



ESTACIÓN FERROVIARIA MADRID - CHAMARTÍN - CLARA CAMPOAMOR (ESPAÑA)



ESTACIÓN FERROVIARIA MADRID - CHAMARTÍN - CLARA CAMPOAMOR (ESPAÑA)

SISTEMA DE PRESAS BÉZNAR - RULES, GRANADA (ESPAÑA)



URBANIZACIÓN DEL SECTOR RETAMAR DE LA HUERTA EN ALCORCÓN, MADRID (ESPAÑA)



FÁBRICA DE ESTRELLA GALICIA EN ARTEIXO (ESPAÑA)



INGENIERÍA Y CONSTRUCCIÓN INDUSTRIAL

PLANTA SOLAR FOTOVOLTAICA DE 142,42 MW EN EL AEROPUERTO INTERNACIONAL ADOLFO SUÁREZ MADRID - BARAJAS (ESPAÑA)



PLANTA SOLAR FOTOVOLTAICA DE 142,42 MW EN EL AEROPUERTO INTERNACIONAL ADOLFO SUÁREZ MADRID - BARAJAS (ESPAÑA)



SISTEMAS DE CLIMATIZACIÓN Y DE PROTECCIÓN CONTRA INCENDIOS
DEL AEROPUERTO DE MÁLAGA - COSTA DEL SOL (ESPAÑA)



NUEVA PLANTA DE MONTAJE BRUTO DE LA FÁBRICA DE MERCEDES-BENZ DE VITORIA-GASTEIZ (ESPAÑA)





ESTADIO SANTIAGO BERNABÉU, MADRID (ESPAÑA)



El presente documento contiene manifestaciones de futuro sobre intenciones, previsiones o expectativas de Grupo SANJOSE o de su dirección a la fecha de realización del mismo, relativas a la actividad y situación del Grupo.

Estas manifestaciones de futuro o previsiones no constituyen por su propia naturaleza, garantías de un futuro cumplimiento, encontrándose condicionadas por riesgos, incertidumbres y otros factores externos relevantes, que podrían derivar en que los resultados difieran de los puestos de manifiesto en el presente documento.

Este documento, incluyendo las estimaciones de futuro que contempla, se facilita con efectos única y exclusivamente para el acto de hoy.

Grupo SANJOSE expresamente, declina cualquier obligación o compromiso de facilitar ninguna actualización o revisión de la información aquí contenida, ningún cambio en sus expectativas o ninguna modificación de los hechos, condiciones y circunstancias en las que se han basado estas estimaciones sobre el futuro.

Este documento contiene información financiera elaborada de acuerdo con las Normas Internacionales de Información Financiera (NIIF). Se trata de una información no auditada, por lo que no se trata de una información definitiva, que podría verse modificada en el futuro.

Ni la compañía ni ninguno de sus asesores o representantes asumen responsabilidad de ningún tipo, ya sea por negligencia o por cualquier otro concepto, respecto de los daños o pérdidas derivados de cualquier uso de este documento o de sus contenidos.

Además, este documento no constituye una oferta de compra, de venta o de canje ni una solicitud de una oferta de compra, de venta o de canje de títulos valores, ni una solicitud de voto alguno o aprobación en ninguna jurisdicción.

Ni este documento ni ninguna parte del mismo constituyen un documento de naturaleza contractual, ni podrá ser utilizado para integrar o interpretar ningún contrato o cualquier otro tipo de compromiso.

El presente documento no constituye una oferta o invitación para adquirir o suscribir acciones, de acuerdo con lo previsto en la Ley 24/1998, de 28 de julio, del Mercado de Valores, en el Real Decreto-Ley 5/2005, de 11 de marzo, y/o en el Real Decreto 1310/2005, de 4 de noviembre, y su normativa de desarrollo.

JUNTA GENERAL DE ACCIONISTAS 2026

